



## โครงการ

# งานปรับปรุงซ่อมแซมอาคารเรียน A

สถานที่ก่อสร้าง

มหาวิทยาลัยราชภัฏเชียงใหม่ ศูนย์แม่สา

กองอาคารสถานที่

งานวิศวกรรมและสถาปัตยกรรม


202 ถนนช้างเผือก ตำบลช้างเผือก

อำเภอเมือง จังหวัดเชียงใหม่ 50300

โทร. 053-885357-8

30 / 05 / 2569

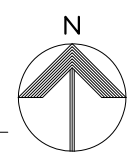


<b>รายการประกอบแบบก่อสร้าง</b>		<b>รายการประกอบแบบงานทาสี</b>		<b>รายการประกอบแบบงานระบบกันซึม</b>		 <p><b>มหาวิทยาลัยราชภัฏเชียงใหม่</b>  <b>กองอาคารสถานที่</b>  <b>งานวิศวกรรมและสถาปัตยกรรม</b>  <b>202 ถนนช้างเผือก ตำบลช้างเผือก</b>  <b>อำเภอเมือง จังหวัดเชียงใหม่ 53000</b>  <b>โทร. 053-885357-8</b></p>
<b>รายการผนัง</b> <b>1</b> (ผนังก่ออิฐฉาบปูนเดิม) ผนังภายใน ใ้ทำกาการขัดผิว ซ่อมรอยแตกร้าว ทาน้ำยรองพื้นปูนเก่า ทาสีใหม่ด้วยสีน้ำอะคริลิก 100% ชนิดภายใน (เจดสีเลือกภายหลัง) ได้แก่ TOA , BEGER ,JORAKAY หรือเทียบเท่า  <b>2</b> (ผนังก่ออิฐฉาบปูนเดิม) ผนังภายนอก ใ้ทำกาการขัดผิว ซ่อมรอยแตกร้าว ทาน้ำยรองพื้นปูนเก่า ทาสีใหม่ด้วยสีน้ำอะคริลิก 100% ชนิดภายนอก (เจดสีเลือกภายหลัง) ได้แก่ TOA , BEGER ,JORAKAY หรือเทียบเท่า  <b>หมายเหตุ</b> - ก่อนทาสีทับหน้า ใ้ใช้น้ำยรองพื้นปูนสูตรน้ำ กำพสนใ้ใช้ผลิตภัณฑ์เดียวกันกับสีทับหน้า - วัสดุประกอบการอบประตุน้ำต่างเหล็กเดิม ใ้ทำกาการขัดสี ทำความสะอาด ทาสีน้ำมันชนิด 2 in 1 - ผู้รับจ้างจะต้องขออนุมัติใช้วัสดุและขั้นตอนวิธีการใช้งาน ตามมาตรฐานผู้ผลิต ใ้ดูแลกรรมการอนุมัติก่อนดำเนินการ - ผู้รับจ้างจะต้องทำช่างที่มีฝีมือและมีประสบการณ์ และปฏิบัติตามขั้นตอนวิธีการตามมาตรฐานผู้ผลิต		- งานสีภายนอกอาคาร ใช้สีน้ำอะคริลิค 100% ของ TOA SHIELD-1 หรือ BEGER COOL DIAMOND SHIELD 15 หรือ JORAKAY GRAF CLEAN EXTERIOR หรือเทียบเท่า - งานทาสีภายในอาคารใช้สีน้ำอะคริลิค 100% ของ TOA SHIELD-1 หรือ BEGER SHIELD AIR CLEAN หรือ JORAKAY GRAF CLEAN INTERIOR หรือเทียบเท่า - สีรองพื้นใ้ใช้ตามคุณภาพของสีทับหน้าใ้ทาทั้งบริเวณผู้ผลิตแนะนำ - ผนังที่ต้อฉาบ skim coat ใ้ใช้ 110 skim coat ของ TOA หรือ BEGER หรือ LANKO หรือเทียบเท่า - สีทาภายนอก ใ้ใช้ผลิตภัณฑ์สีน้ำอะคริลิค 100% ชนิดด้าน หรือสีสำหรับทาไม้ของ TOA SHIELD-1 หรือ BEGER COOL ALL PLUS หรือ JORAKAY GRAF CLEAN INTERIOR หรือเทียบเท่า - รองพื้นด้านสีผนังเหล็กที่ใ้ไปทาด้วยสีรองพื้นด้านสี RED OXIDE PRIMER ของ TOA หรือ BEGER หรือ CAPTAIN หรือเทียบเท่า - สีน้ำมันทาเหล็กใ้ใช้ของ TOA GLIPTON 2IN1 หรือ BegerShield GRIPTECH 2in1 หรือ CAPTAIN รุ่น MARK 2IN1 RUST TECH หรือเทียบเท่า - สีพื้นเฟอร์นิเจอร์ภายในอาคารใ้ใช้สีพื้นอุตสาหกรรมของ TOA หรือ BEGER หรือ CAPTAIN หรือเทียบเท่า โดยใ้ใช้คู่กับสีรองพื้นชนิดแห้งเร็วของผู้ผลิตเดียวกับบริษัทสีทับหน้า - สีรองพื้นชนิด EPOXY สำหรับงานเหล็ก ใ้ใช้ของ TOA RUSTTECH หรือ BEGER RUST GUARD หรือ JOTUN JOTAMASTIC 87 หรือเทียบเท่า - สีฟิล์มรีเทนสำหรับงานเหล็ก ใ้ใช้ของ TOA TOPGUARD หรือ BEGER DURATHANE หรือ JOTUN HARDTOP AS หรือเทียบเท่า - สีใ้ใช้พื้น ใช้สีทนลายหินของ TOA DECORSTONE หรือ SKK หรือ BEGER หรือเทียบเท่า - สี TEXTURE ชนิดเคลือบสี ใ้ใช้ผลิตภัณฑ์ของ TOA WALLTEX หรือ SKK BELLART หรือ BEGER หรือเทียบเท่า - สีทาไม้เทียม ใ้ใช้สีสำหรับทาไม้เทียม ของ TOA FIBERSTAIN ULTIMATE หรือ BEGER SYNOTEX หรือ RTB FIBERCEMNT PAINT หรือเทียบเท่า - สีน้ำอะคริลิค 100% ทาไม้จริง ชนิดปิดลายไม้ ใ้ใช้สีสีทาไม้ของ TOA TIMBERSHIELD หรือ BEGER COLOR SHIELD หรือ PAMMASTIC TIMBER COAT หรือเทียบเท่า - สีย้อมไม้ ใ้ใช้สีของ TOA WOODSTAIN หรือ BEGER WOODSTAIN หรือ CAPTAIN WOODSTAIN หรือ เทียบเท่า - สีกันไฟ FIRE PROOFING ใ้ใช้ผลิตภัณฑ์สูตรน้ำของ TOA หรือ UNIQUE หรือ BITEC หรือเทียบเท่า - วัสดุทาเคลือบสำหรับบันรรมชาติ ใ้สีล้าง ทราয়ล้าง หรือคอนกรีตเปลือย ใ้เคลือบด้วยวัสดุชนิด SILOXANE WATER REPELLENT ของ TOA หรือ BEGER หรือ SKK หรือเทียบเท่า - สีพื้น EPOXY สำหรับพื้นชนิดมัน ใ้รองพื้นด้วยสีรองพื้น EPOXY สำหรับงานพื้นชนิดมัน ของ TOA หรือ JOTUN หรือ BEGER หรือเทียบเท่า และทาสีทับหน้า EPOXY ชนิด SELF LEVELING โดยมีความหนา 1 มิลลิเมตร ของ TOA หรือ JOTUN หรือ BEGER หรือเทียบเท่า - สีทาหลังคาคอนกรีต ใ้ใช้สีอะคริลิค สำหรับทาหลังคาของ TOA หรือ BEGER หรือ CAPTAIN หรือคุณภาพเทียบเท่า - สีทากันซึมดาดฟ้าชนิดอะคริลิคสีฟิลิยูรีเทน ใ้ใช้ของ TOA 201 ROOFSEALหรือ BEGER ROOFSEAL หรือ จระเข้ หรือเทียบเท่า - สีทากันซึมดาดฟ้าชนิดฟิลิยูรีเทน ใ้ใช้ของ TOA PU WATERPROOF หรือ จระเข้ CROCODILE ELASTIC SHIELD หรือ LANKO 453 หรือคุณภาพเทียบเท่า		งานบ้องกันความชื้นและการกันซึม 1. คอนกรีตของถ้งกับน้ำใต้ดิน ถ้งกับน้ำดิน าระบบกันซึมสำหรับงานใต้ดิน พื้นและผนังใต้ดิน ด้านนอกถ้งกับน้ำใต้ดิน บ่อกรอง บ่อน้ำ บ่อลิฟท์ ใ้ใช้วัสดุกันซึม สำหรับคอนกรีตประเภท CEMENT BASED แบบสร้างผลึก (CRYSTALLIZATION) ระบบกันซึมจะทำงานโดยสารเคมีที่ผสมอยู่จะทำหน้าที่แทรกซึมลงเข้าไปในผิวคอนกรีตและ ใ้ก่อตัวเป็นผลึก ทำปฏิกิริยาตกผลึกในเนื้อคอนกรีตต่อเนื่องลึก 5-50 มม. สามารถใ้กับผิวคอนกรีตที่เก็บน้ำดื่มได้ (NON-TOXIC) และมีความทนทานทั้งสภาวะกรดและเบสในระดับ PH 3-11 ตามมาตรฐาน ASTM C-627-77 การดูดซึมน้ำที่ผิวชั้นต้น 0.24 มม./ตร.ม/วินาที ตามมาตรฐาน BS1881 ได้แก่ผลิตภัณฑ์ของ CROCODILE PERFECT SHIELD ของ จระเข้ คอร์ปอเรชั่น บจก. , XYPEX CONCENTRATE ของ ซายน์เป็ค มาร์เก็ตติ้ง เซอร์วิส (ประเทศไทย) บจก. , PENETRON ของ อัลติเมชั่น เทคโนโลยี บจก. หรือเทียบเท่า  2. ระบบกันซึมสำหรับงานพื้นดาดฟ้า ด้านในถ้งกับน้ำใต้ดิน ภายในถ้งกับน้ำดาดฟ้า-น้ำอุปโภคบริโภค สระว่ายน้ำ บ่อน้ำงานภูมิสถาปัตย์ ใ้ใช้วัสดุกันซึมสำหรับคอนกรีต ชนิดยืดหยุ่นตัวได้ แบบส่วนผสมเดี่ยวจะต้องมีคุณสมบัติไม่เป็นพิษ (NON-TOXIC) โดยผ่านการทดสอบการประสานทรหลวง หรือ การประสานส่วนภูมิภาค หรือ กรมวิทยาศาสตร์ และทดสอบความทนสภาวะแวดล้อมเป็นเวลา 500 ชั่วโมง ตามมาตรฐาน ASTM G154-12A สามารถปกปิดรอยร้าวได้ดี สำหรับพื้นผิวที่มีการเคลื่อนไหวไม่เกิน 0.75 มม. ตามมาตรฐาน EN 14891 กันน้ำซึม >15 BAR ตามมาตรฐาน EN 14891 และผ่านการทดสอบค่า VOC ผ่านตามเกณฑ์มาตรฐานของ LEED V4 สามารถเปลี่ยนเปลือยได้ ได้แก่ผลิตภัณฑ์ของ CROCODILE FLEX SHIELD ของ จระเข้ คอร์ปอเรชั่น บจก. ,LANKO 227 ของ พาเรกซ์กรุ๊ป ประเทศไทย บจก. , เวเบอร์ตราย วันเค เพล็กซ์ชิลด์ของ แซง-โกแม็ง เวเบอร์ บจก. หรือเทียบเท่า  3. ระบบกันซึมสำหรับพื้น-ผนัง คอนกรีตห้องน้ำ, คร้ว หรือระเบียบห้อง ก่อนปูกระเบื้องทับผิวหน้า ใ้ใช้วัสดุกันซึมสำหรับคอนกรีต ประเภท POLYMER CEMENT BASE สามารถรับแรงดัด (FLEXURAL STRENGTH) ที่ 28 วัน >7 N/MM <sup>2</sup> ตามมาตรฐาน EN 1015-11. และการซึมผ่านของน้ำ (WATER TRANSMSSIBILITY) ที่ 28 วัน 0.04 KG/M <sup>2</sup> .μ <sup>0.5</sup> ตามมาตรฐาน DIN EN1062-3 ใ้แก่ผลิตภัณฑ์ของ CROCODILE ECO SHIELD ของ จระเข้ คอร์ปอเรชั่น บจก. , SKA TOP-SEAL 107 ของ ซิก้า ประเทศไทย บจก. ,MASTER SEAL 581 ของ บีเอเอสเอฟ ประเทศไทย บจก. หรือเทียบเท่า  4. ระบบกันซึมสำหรับหลังคา ดาดฟ้า หลังคา คลส. ที่ระบายน้ำได้ ใ้ใช้วัสดุกันซึม ชนิดอะคริลิก 100% มีความยืดหยุ่นตัวสูงกว่า 500% มีการทดสอบความทนสภาวะแวดล้อมเป็นเวลา 2,000 ชั่วโมง ตามมาตรฐาน ASTM G154-16 ใ้แก่ผลิตภัณฑ์ของ CROCODILE ROOF SHIELD ของ จระเข้ คอร์ปอเรชั่น บจก. ,SIKA 501 ROOFSEAL PLUS ของ ซิก้า ประเทศไทย บจก. , DR. FIXIT HYDROLASTIC R ของ ดร.ฟิคิติ ประเทศไทย บจก. หรือเทียบเท่า  5. ระบบกันซึมสำหรับหลังคา ดาดฟ้า หลังคา คลส. และรางน้ำ ใ้ใช้วัสดุกันซึมประเภทโพลียูรีเทนแบบทา สูตรน้ำสำเร็จรูปพร้อมใช้งาน มีความยืดหยุ่นตัวมากกว่า 800% มีความต้านทานแรงดึงมากกว่า 1.8 N/MM <sup>2</sup> (หรือ 1.8 MPa) เสริมความแข็งแรงระหว่างรอยต่อหรือรอยแตกร้าวด้วยผ้าตาข่ายไฟเบอร์เมซ ใ้แก่ผลิตภัณฑ์ CROCODILE ELASTIC SHELD ของจระเข้ คอร์ปอเรชั่น บจก. ที่โอเอ พียู วอเตอร์พรุพ ,LANKO 453 ของพาเรกซ์กรุ๊ป ประเทศไทย บจก. ,ELASTOCLAD PU(N) ของคอร์มิกซ์ อินเตอร์เนชั่นแนล บจก. หรือเทียบเท่า  6. ระบบกันซึมสำหรับใ้เคลือบผนังอาคาร คอนกรีต และปูนเปลือย วัสดุธรรมชาติที่มีความพรุนละเอียดซับซ้อน เพื่อกันคราบสกปรก ลดการเกิดเชื้อรา และตะไคร่น้ำ คราบขาว คราบน้ำปูน ใ้ใช้วัสดุกันซึมที่มีคุณสมบัติหลักน้ำ เป็นของเหลวใ้ที่มีส่วนประกอบเดี่ยว เป็นวัสดุประเภทไซเลน-โซโลเซน แบบทา ใ้แก่ผลิตภัณฑ์ของ CROCODILE NONO PROTECT ของจระเข้ คอร์ปอเรชั่น บจก. , SIKAGARD 700Sของ ซิก้า ประเทศไทย บจก. ,BASF :MASTERSEAL 355 ของ บีเอเอสเอฟ ประเทศไทย บจก. หรือเทียบเท่า		
<b>รายการฝ้าเพดาน</b> <b>CL1</b> ร้อยตอนฝ้าเพดานยิปซัมฉาบเรียบ (เดิม) ติดตั้งฝ้าเพดานยิปซัม ธรรมดา ขนาด 1.20x2.40 m. หนา 9 mm. ร้อยตอนฉาบเรียบ ทาสีน้ำอะคริลิค (เจดสีเลือกภายหลัง) โครงครวมเหล็กอาจสังกะสี ฝ้าเพดาน ได้แก่ ตราช้าง (SCG), ยิปร็อค (Gyproc), คนอฟ (Knouf), TOA หรือเทียบเท่า สีน้ำอะคริลิคฝ้าเพดาน ได้แก่ TOA , BEGER ,JORAKAY หรือเทียบเท่า สีน้ำยรองพื้นปูนเก่า กำพสนใ้ใช้ผลิตภัณฑ์เดียวกันกับสีทับหน้า <b>CL2</b> ร้อยตอนฝ้าเพดานยิปซัมฉาบเรียบ (เดิม) ติดตั้งฝ้าเพดานยิปซัม ทนชื้น ขนาด 1.20x2.40 m. หนา 9 mm. ร้อยตอนฉาบเรียบ ทาสีน้ำอะคริลิค (เจดสีเลือกภายหลัง) โครงครววมเหล็กอาจสังกะสี ฝ้าเพดาน ได้แก่ ตราช้าง (SCG), ยิปร็อค (Gyproc), คนอฟ (Knouf), TOA หรือเทียบเท่า สีน้ำอะคริลิคฝ้าเพดาน ได้แก่ TOA , BEGER ,JORAKAY หรือเทียบเท่า สีน้ำยรองพื้นปูนเก่า กำพสนใ้ใช้ผลิตภัณฑ์เดียวกันกับสีทับหน้า <b>CL3</b> ฝ้าเพดาน (เดิม) ทำความสะอาด ขัดผิว ซ่อมแซมแตกแตงผิว ทาสีน้ำอะคริลิค ชนิดด้าน (เจดสีเลือกภายหลัง) ได้แก่ TOA , BEGER ,JORAKAY หรือเทียบเท่า สีน้ำยรองพื้นปูนเก่า กำพสนใ้ใช้ผลิตภัณฑ์เดียวกันกับสีทับหน้า						



สถานที่ตั้งโครงการงานปรับปรุง  
อาคารเรียน A

ผังบริเวณ มหาวิทยาลัยราชภัฏเชียงใหม่ พื้นที่แม่สา



มหาวิทยาลัยราชภัฏเชียงใหม่ กองอาคารสถานที่ งานวิศวกรรมและสถาปัตยกรรม 202 ถนนช้างเผือก ตำบลช้างเผือก อำเภอเมือง จังหวัดเชียงใหม่ 50300 โทร. 053-885357-8	
เจ้าของ	มหาวิทยาลัยราชภัฏเชียงใหม่
โครงการ	งานปรับปรุงซ่อมแซมอาคารเรียน A
สถานที่ก่อสร้าง	มหาวิทยาลัยราชภัฏเชียงใหม่ ศูนย์แม่สา
ออกแบบ	กองอาคารสถานที่ งานวิศวกรรมและสถาปัตยกรรม โทร. 053-885357-8  นายเกษตร ทานิตะ หัวหน้างานวิศวกรรมและสถาปัตยกรรม  นายคณิง กาบกันทะ ผู้อำนวยการกองอาคารสถานที่
เห็นชอบ	ผู้ช่วยศาสตราจารย์ ดร. ไกรสร ลักขณศิริ ผู้ช่วยอธิการบดี
อนุมัติ	รองศาสตราจารย์ ดร.ชาติวี มณีโกศล อธิการบดี
แบบแสดง	ผังบริเวณสถานที่ก่อสร้าง
มาตราส่วน	1 : 150
วันที่	30 / 05 / 2569
แผ่นที่/รวม	A-03 / 14



มหาวิทยาลัยราชภัฏเชียงใหม่  
 กองอาคารสถานที่  
 งานวิศวกรรมและสถาปัตยกรรม  
 202 ถนนช้างเผือก ตำบลช้างเผือก  
 อำเภอเมือง จังหวัดเชียงใหม่ 50300  
 โทร. 053-885357-8

เจ้าของ  
 มหาวิทยาลัยราชภัฏเชียงใหม่

โครงการ  
 งานปรับปรุงซ่อมแซมอาคารเรียน A

สถานที่ก่อสร้าง  
 มหาวิทยาลัยราชภัฏเชียงใหม่ ศูนย์แม่สา

ออกแบบ  
 กองอาคารสถานที่  
 งานวิศวกรรมและสถาปัตยกรรม  
 โทร. 053-885357-8

นายเกษม ทาอินตะ  
 หัวหน้างานวิศวกรรมและสถาปัตยกรรม  
 นายคณิง กาบกันทะ  
 ผู้อำนวยการกองอาคารสถานที่

เห็นชอบ  
 ผู้ช่วยศาสตราจารย์ ดร. ไกรสร ลักขณศิริ  
 ผู้ช่วยอธิการบดี

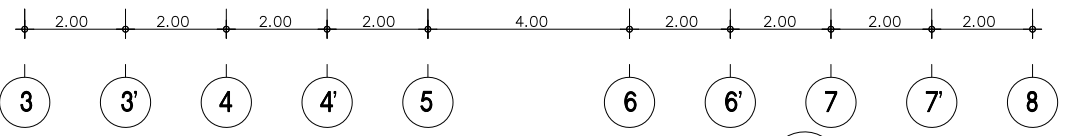
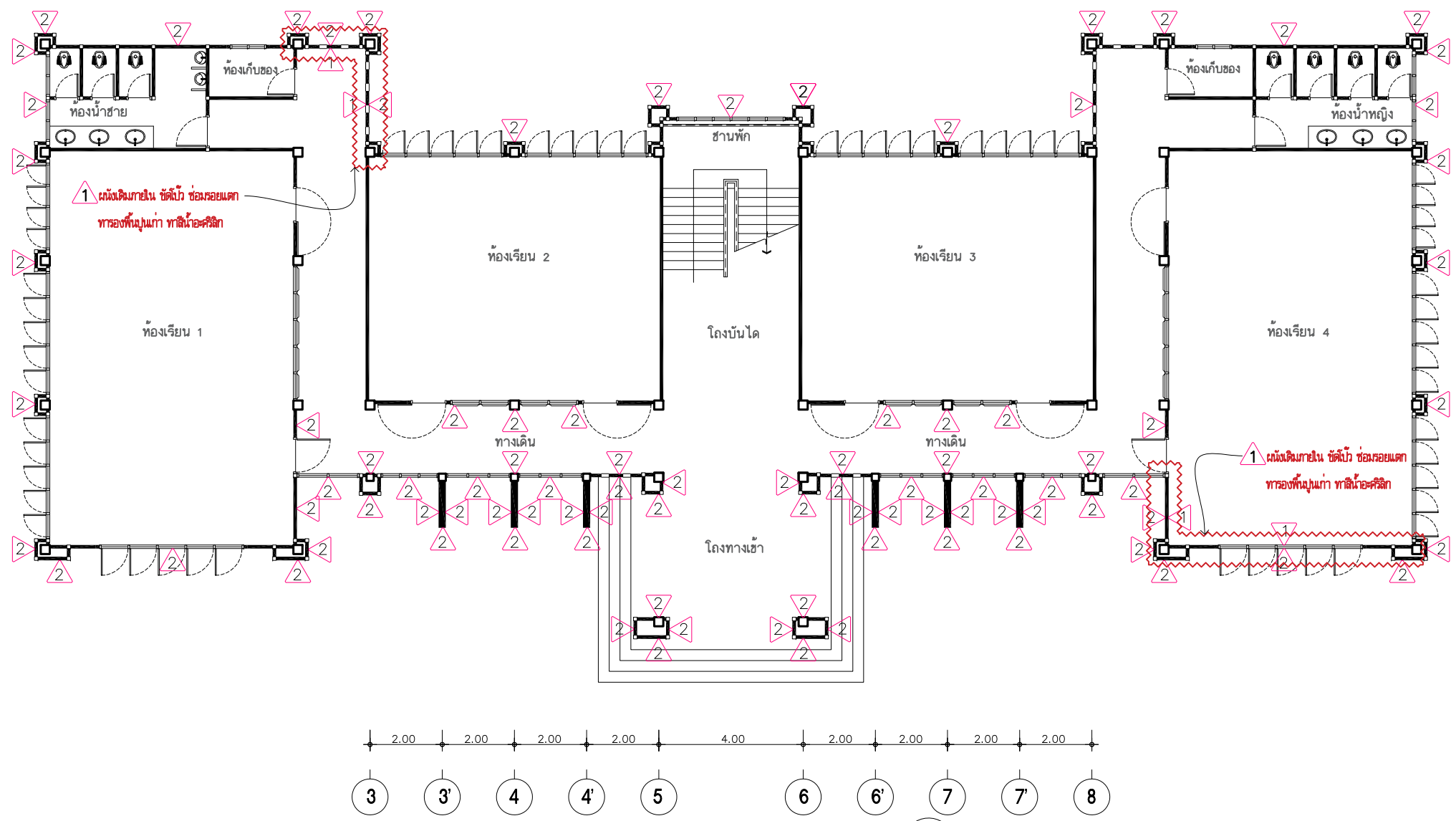
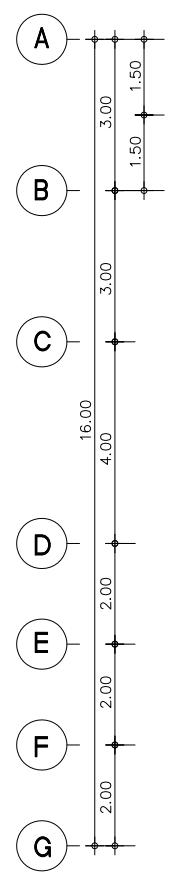
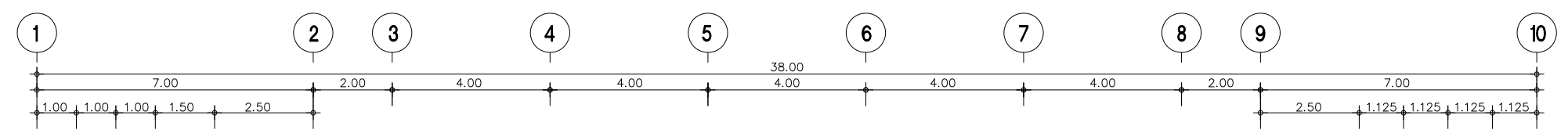
อนุมัติ  
 รองศาสตราจารย์ ดร.ชาติ มณีโกศล  
 อธิการบดี

แบบแสดง  
 แปลนพื้นงานปรับปรุง ชั้น 1

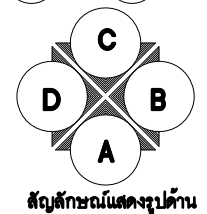
มาตราส่วน 1 : 150

วันที่ 30 / 05 / 2569

แผ่นที่/รวม A-04 / 14



แปลนพื้นงานปรับปรุง ชั้น 1  
 1 : 150



รายการปรับปรุง

งานผนัง	งานพื้น	งานฝ้าเพดาน
1 (ผนังก่ออิฐฉาบปูนเดิม) ผนังภายใน ให้ทำการขัดผิว ซ่อมรอยแตกกร้าว ทาฉาบยารองพื้นปูนเก่า ทาสีใหม่ด้วยสีน้ำอะครีลิค 100% ชนิดภายใน (เจดสีเลือกภายหลัง)	F1 พื้นงานลาด คสล. เดิม ทำระบบกันซึมประเภทโพลีเอทรีเทน โดยทำความสะอาด ขัดผิวพื้น ปรับแต่งผิวหน้า ซ่อมแซมรอยร้าว ปรับพื้นที่ไม่เรียบเป็นแอ่งด้วยปูนฉาบพื้นบาง แต่งผิวหน้าให้เรียบเสมอ ทาระบบกันซึมตามมาตรฐานผู้ผลิต	CL1 ฝ้าเพดานยิปซัมฉาบเรียบ (เดิม) ติดตั้งฝ้าเพดานยิปซัม ธรรมดา ขนาด 1.20x2.40 m. ทหนา 9 mm. รอยต่อฉาบเรียบ ทาสีน้ำอะครีลิค (เจดสีเลือกภายหลัง) โครงสร้างเหล็กทาบสังกะสี
2 (ผนังก่ออิฐฉาบปูนเดิม) ผนังภายนอก ให้ทำการขัดผิว ซ่อมรอยแตกกร้าว ทาฉาบยารองพื้นปูนเก่า ทาสีใหม่ด้วยสีน้ำอะครีลิค 100% ชนิดภายนอก (เจดสีเลือกภายหลัง)		CL2 ฝ้าเพดานยิปซัมฉาบเรียบ (เดิม) ติดตั้งฝ้าเพดานยิปซัม ทนชื้น ขนาด 1.20x2.40 m. ทหนา 9 mm. รอยต่อฉาบเรียบ ทาสีน้ำอะครีลิค (เจดสีเลือกภายหลัง) โครงสร้างเหล็กทาบสังกะสี
<b>งานทาสี</b> - ก่อนทาสีทับหน้า ให้ใช้น้ำยารองพื้นสูตรน้ำ กำหนดให้ใช้ผลิตภัณฑ์เดียวกับสีทับหน้า - วัสดุผิวเหล็กเดิม ให้ทำการขัด ทำความสะอาด ทาสีน้ำมันชนิด 2 in 1 (เจดสีเลือกภายหลัง)		CL3 ฝ้าเพดาน (เดิม) ทำความสะอาด ขัดผิว ซ่อมแซมแตกแต่งผิว ทาสีน้ำอะครีลิค ชนิดด้าน (เจดสีเลือกภายหลัง)



มหาวิทยาลัยราชภัฏเชียงใหม่  
 กองอาคารสถานที่  
 งานวิศวกรรมและสถาปัตยกรรม  
 202 ถนนช้างเผือก ตำบลช้างเผือก  
 อำเภอเมือง จังหวัดเชียงใหม่ 50300  
 โทร. 053-885357-8

เจ้าของ  
 มหาวิทยาลัยราชภัฏเชียงใหม่

โครงการ  
 งานปรับปรุงซ่อมแซมอาคารเรียน A

สถานที่ก่อสร้าง  
 มหาวิทยาลัยราชภัฏเชียงใหม่ ศูนย์แม่สา

ออกแบบ  
 กองอาคารสถานที่  
 งานวิศวกรรมและสถาปัตยกรรม  
 โทร. 053-885357-8

นายเกษม ทานิตะ  
 หัวหน้างานวิศวกรรมและสถาปัตยกรรม

นายคณิง กาบกันทะ  
 ผู้อำนวยการกองอาคารสถานที่

เห็นชอบ  
 ผู้ช่วยศาสตราจารย์ ดร. ไกรสร ลักขณศิริ  
 ผู้ช่วยอธิการบดี

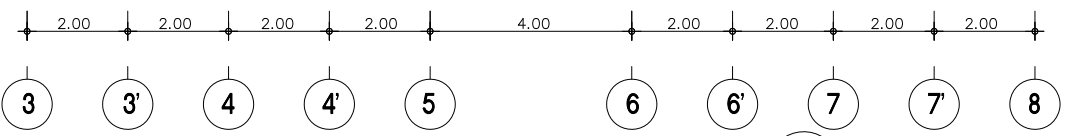
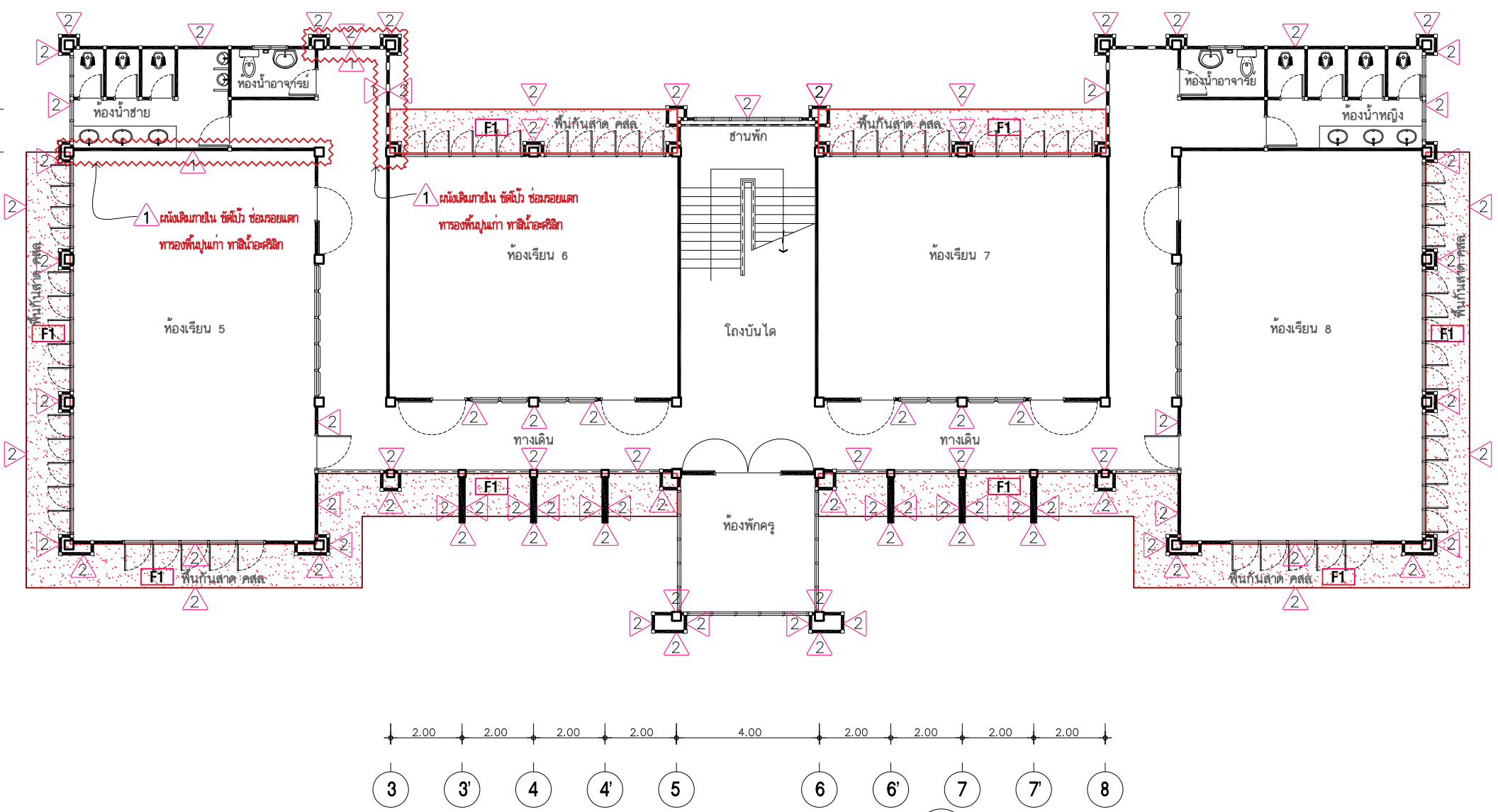
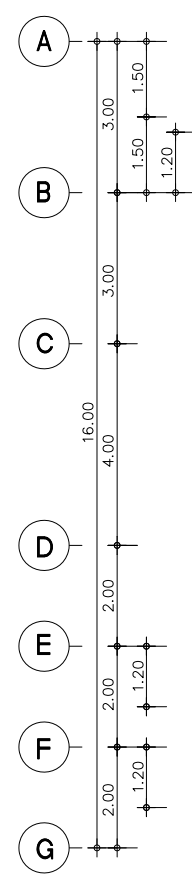
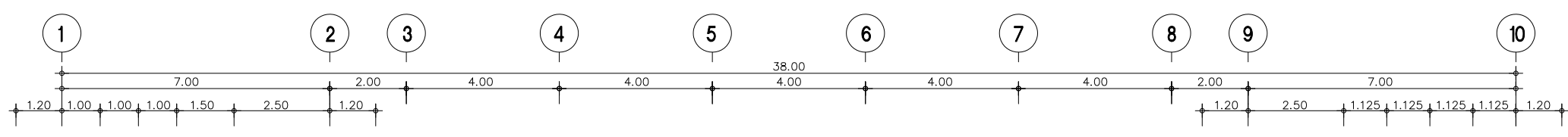
อนุมัติ  
 รองศาสตราจารย์ ดร.ชาติวี มณีโกศล  
 อธิการบดี

แบบแสดง  
 แปลนพื้นงานปรับปรุง ชั้น 2

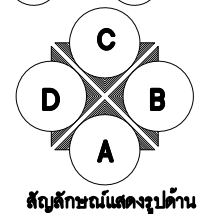
มาตราส่วน 1 : 150

วันที่ 30 / 05 / 2569

แผ่นที่/รวม A-05 / 14



แปลนพื้นงานปรับปรุง ชั้น 2  
 มาตรฐาน 1 : 150



รายการปรับปรุง

งานผนัง	งานพื้น	งานฝ้าเพดาน
1 (ผนังก่ออิฐฉาบปูนเดิม) ผนังภายใน ให้ทำการขัดผิว ซ่อมรอยแตก ทาฉาบยารองพื้นปูนเก่า ทาสีใหม่ด้วยสีน้ำอะครีลิค 100% ชนิดภายใน (เจดสีเลือกภายหลัง)	F1 พื้นงานลาด คสล. เดิม ทำระบบกันซึมประเภทโพลีเอทรีเทน โดยทำความสะอาด ขัดผิวพื้น ปรับแต่งผิวหน้า ซ่อมแซมรอยร้าว ปรับพื้นที่ไม่เรียบเป็นแอ่งด้วยปูนฉาบพื้นบาง แต่งผิวหน้าให้เรียบเสมอ ทาระบบกันซึมตามมาตรฐานผู้ผลิต	CL1 ฝ้าเพดานฝ้าเพดานยิปซัมฉาบเรียบ (เดิม) ติดตั้งฝ้าเพดานยิปซัม ธรรมดา ขนาด 1.20x2.40 m. ทหนา 9 mm. รอยต่อฉาบเรียบ ทาสีน้ำอะครีลิค (เจดสีเลือกภายหลัง) โครงสร้างเหล็กทาบสังกะสี
2 (ผนังก่ออิฐฉาบปูนเดิม) ผนังภายนอก ให้ทำการขัดผิว ซ่อมรอยแตก ทาฉาบยารองพื้นปูนเก่า ทาสีใหม่ด้วยสีน้ำอะครีลิค 100% ชนิดภายนอก (เจดสีเลือกภายหลัง)		CL2 ฝ้าเพดานฝ้าเพดานยิปซัมฉาบเรียบ (เดิม) ติดตั้งฝ้าเพดานยิปซัม ทนชื้น ขนาด 1.20x2.40 m. ทหนา 9 mm. รอยต่อฉาบเรียบ ทาสีน้ำอะครีลิค (เจดสีเลือกภายหลัง) โครงสร้างเหล็กทาบสังกะสี
<b>งานทาสี</b> - ก่อนทาสีทับหน้า ให้ใช้น้ำยารองพื้นปูนสูตรน้ำ กำหนดให้ใช้ผลิตภัณฑ์เดียวกันกับสีทับหน้า - วัสดุผิวเหล็กเดิม ให้ทำการขัด ทำความสะอาด ทาสีน้ำมันชนิด 2 in 1 (เจดสีเลือกภายหลัง)		CL3 ฝ้าเพดาน (เดิม) ทำความสะอาด ขัดผิว ซ่อมแซมตกแต่งผิว ทาสีน้ำอะครีลิค ชนิดด้าน (เจดสีเลือกภายหลัง)



มหาวิทยาลัยราชภัฏเชียงใหม่  
 กองอาคารสถานที่  
 งานวิศวกรรมและสถาปัตยกรรม  
 202 ถนนช้างเผือก ตำบลช้างเผือก  
 อำเภอเมือง จังหวัดเชียงใหม่ 50300  
 โทร. 053-885357-8

เจ้าของ  
 มหาวิทยาลัยราชภัฏเชียงใหม่

โครงการ  
 งานปรับปรุงซ่อมแซมอาคารเรียน A

สถานที่ก่อสร้าง  
 มหาวิทยาลัยราชภัฏเชียงใหม่ ศูนย์แม่สะ

ออกแบบ  
 กองอาคารสถานที่  
 งานวิศวกรรมและสถาปัตยกรรม  
 โทร. 053-885357-8

นายเกษม ทานินตะ  
 หัวหน้างานวิศวกรรมและสถาปัตยกรรม  
 นายคณิง กาบกันทะ  
 ผู้อำนวยการกองอาคารสถานที่

เห็นชอบ  
 ผู้ช่วยศาสตราจารย์ ดร. ไกรสร ลักขณวิสิ  
 ผู้ช่วยอธิการบดี

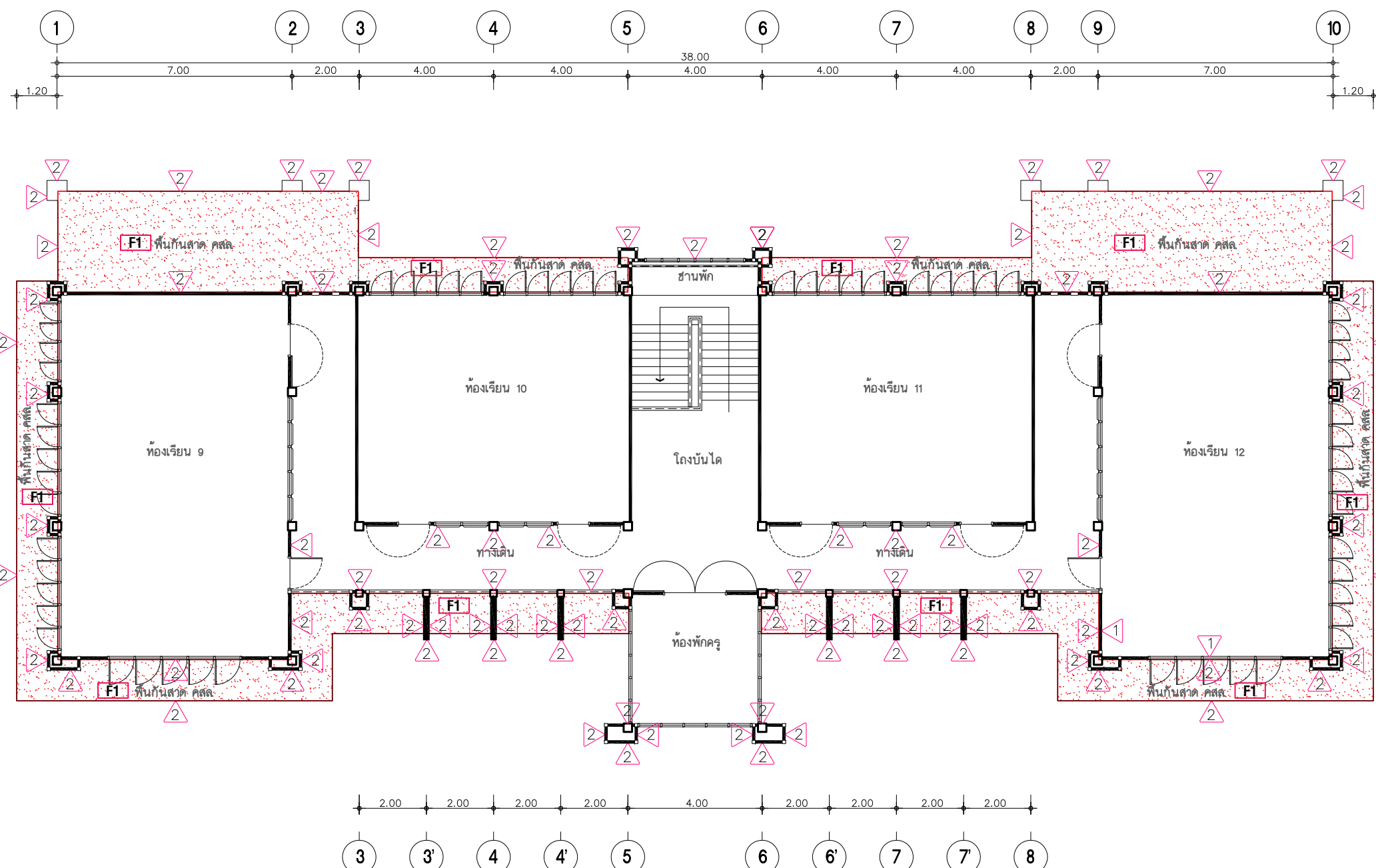
อนุมัติ  
 รองศาสตราจารย์ ดร.ชาติศรี มณีโกศล  
 อธิการบดี

แบบแสดง  
 แปลนพื้นงานปรับปรุง ชั้น 3

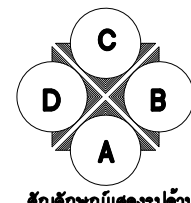
มาตราส่วน 1 : 150

วันที่ 30 / 05 / 2569

แผ่นที่/รวม A-06 / 14



แปลนพื้นงานปรับปรุง ชั้น 3  
 มาตรฐาน 1 : 150



รายการปรับปรุง

งานผนัง	งานพื้น	งานฝ้าเพดาน
1 (ผนังก่ออิฐฉาบปูนเดิม) ฉผนังภายใน ให้ทำการขัดผิว ซ่อมรอยแตกร้าว ทาฉนวนรองพื้นปูนเก่า ทาสีใหม่ด้วยสีน้ำอะคริลิก 100% ชนิดภายใน (เจดสีเลือกภายหลัง)	F1 พื้นงานลาด คสล. เดิม ทำระบบกันซึมประเภทโพลียูรีเทน โดยทำความสะอาด ขัดผิวพื้น ปรับแต่งผิวหน้า ซ่อมแซมรอยร้าว ปรับพื้นที่ไม่เรียบเป็นแอ่งด้วยปูนฉาบพื้นบาง แต่งผิวหน้าให้เรียบเสมอ ทาระบบกันซึมตามมาตรฐานผู้ผลิต	CL1 ฝ้าเพดานยิปซัมฉาบเรียบ (เดิม) ติดตั้งฝ้าเพดานยิปซัม ธรรมดา ขนาด 1.20x2.40 m. ทนไฟ 9 mm. รอยต่อฉาบเรียบ ทาสีน้ำอะคริลิก (เจดสีเลือกภายหลัง) โครงสร้างเหล็กทาบสังกะสี
2 (ผนังก่ออิฐฉาบปูนเดิม) ฉผนังภายนอก ให้ทำการขัดผิว ซ่อมรอยแตกร้าว ทาฉนวนรองพื้นปูนเก่า ทาสีใหม่ด้วยสีน้ำอะคริลิก 100% ชนิดภายนอก (เจดสีเลือกภายหลัง)		CL2 ฝ้าเพดานยิปซัมฉาบเรียบ (เดิม) ติดตั้งฝ้าเพดานยิปซัม ทนชื้น ขนาด 1.20x2.40 m. ทนไฟ 9 mm. รอยต่อฉาบเรียบ ทาสีน้ำอะคริลิก (เจดสีเลือกภายหลัง) โครงสร้างเหล็กทาบสังกะสี
<b>งานฝ้า</b> - ก่อผนังทับหน้า ให้ใช้น้ำยารองพื้นปูนสูตรน้ำ กำหนดให้ใช้ผลิตภัณฑ์เดียวกันกับสีทับหน้า - วัสดุผิวเหล็กเดิม ให้ทำการขัด ทำความสะอาด ทาสีน้ำมันชนิด 2 in 1 (เจดสีเลือกภายหลัง)		CL3 ฝ้าเพดาน (เดิม) ทำความสะอาด ขัดผิว ซ่อมแซมตกแต่งผิว ทาสีน้ำอะคริลิก ชนิดด้าน (เจดสีเลือกภายหลัง)



มหาวิทยาลัยราชภัฏเชียงใหม่  
 กองอาคารสถานที่  
 งานวิศวกรรมและสถาปัตยกรรม  
 202 ถนนช้างเผือก ตำบลช้างเผือก  
 อำเภอเมือง จังหวัดเชียงใหม่ 50300  
 โทร. 053-885357-8

เจ้าของ  
 มหาวิทยาลัยราชภัฏเชียงใหม่  
 โครงการ  
 งานปรับปรุงซ่อมแซมอาคารเรียน A  
 สถานที่ก่อสร้าง  
 มหาวิทยาลัยราชภัฏเชียงใหม่ ศูนย์แม่สะ

ออกแบบ  
 กองอาคารสถานที่  
 งานวิศวกรรมและสถาปัตยกรรม  
 โทร. 053-885357-8  
 นายเกษร ทาอินตะ  
 หัวหน้างานวิศวกรรมและสถาปัตยกรรม  
 นายคณิง กาบกันทะ  
 ผู้อำนวยการกองอาคารสถานที่

เห็นชอบ  
 ผู้ช่วยศาสตราจารย์ ดร. ไกรสร ลักขณศิริ  
 ผู้ช่วยอธิการบดี

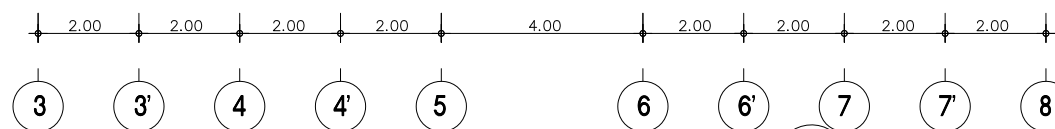
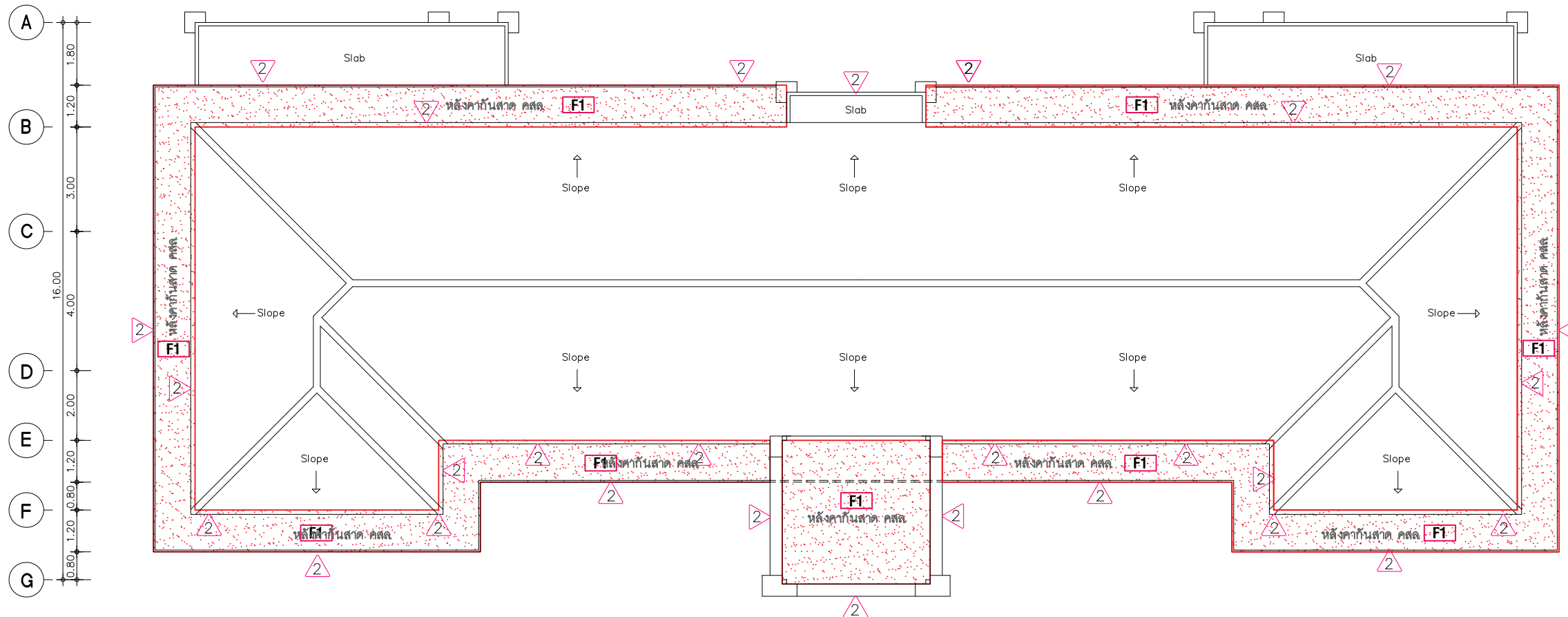
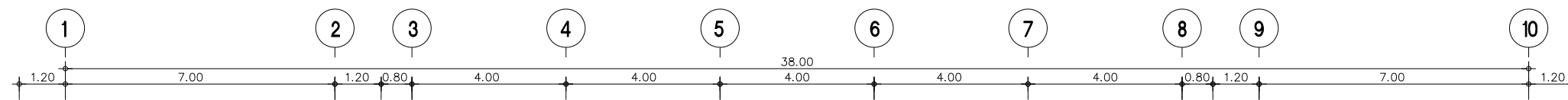
อนุมัติ  
 รองศาสตราจารย์ ดร.ชาติวี มณีโกศล  
 อธิการบดี

แบบแสดง  
 แปลนพื้นงานปรับปรุง ชั้นหลังคา

มาตราส่วน 1 : 150

วันที่ 30 / 05 / 2569

แผ่นที่/รวม A-07 / 14



แปลนพื้นงานปรับปรุง ชั้นหลังคา  
 1 : 150



สัญลักษณ์แสดงรูปด้าน

รายการปรับปรุง

งานผนัง	งานพื้น	งานฝ้าเพดาน
1 (ผนังก่ออิฐฉาบปูนเดิม) ผนังภายใน ให้ทำการขัดผิว ซ่อมรอยแตกร้าว ทาฉาบยารองพื้นปูนเก่า ทาสีใหม่ด้วยสีน้ำอะคริลิก 100% ชนิดภายใน (เจดสีเลือกภายหลัง)	F1 พื้นฉาบลาด คสล. เดิม ทำระบบกันซึมประเภทโพลียูรีเทน โดยทำความสะอาด ขัดผิวพื้น ปรับแต่งผิวหน้า ซ่อมแซมรอยร้าว ปรับพื้นที่ไม่เรียบเป็นแอ่งด้วยปูนฉาบพื้นบาง แต่งผิวหน้าให้เรียบเสมอ ทาระบบกันซึมตามมาตรฐานผู้ผลิต	CL1 ฝ้าเพดานยิปซัมฉาบเรียบ (เดิม) ติดตั้งฝ้าเพดานยิปซัม ธรรมดา ขนาด 1.20x2.40 m. ทหนา 9 mm. รอยต่อฉาบเรียบ ทาสีน้ำอะคริลิก (เจดสีเลือกภายหลัง) โครงสร้างเหล็กอาบสังกะสี
2 (ผนังก่ออิฐฉาบปูนเดิม) ผนังภายนอก ให้ทำการขัดผิว ซ่อมรอยแตกร้าว ทาฉาบยารองพื้นปูนเก่า ทาสีใหม่ด้วยสีน้ำอะคริลิก 100% ชนิดภายนอก (เจดสีเลือกภายหลัง)		CL2 ฝ้าเพดานยิปซัมฉาบเรียบ (เดิม) ติดตั้งฝ้าเพดานยิปซัม ทนชื้น ขนาด 1.20x2.40 m. ทหนา 9 mm. รอยต่อฉาบเรียบ ทาสีน้ำอะคริลิก (เจดสีเลือกภายหลัง) โครงสร้างเหล็กอาบสังกะสี
งานทาสี		CL3 ฝ้าเพดาน (เดิม) ทำความสะอาด ขัดผิว ซ่อมแซมตักแต่งผิว ทาสีน้ำอะคริลิก ชนิดด้าน (เจดสีเลือกภายหลัง)



มหาวิทยาลัยราชภัฏเชียงใหม่  
 กองอาคารสถานที่  
 งานวิศวกรรมและสถาปัตยกรรม  
 202 ถนนช้างเผือก ตำบลช้างเผือก  
 อำเภอเมือง จังหวัดเชียงใหม่ 50300  
 โทร. 053-885357-8

เจ้าของ

มหาวิทยาลัยราชภัฏเชียงใหม่

โครงการ

งานปรับปรุงซ่อมแซมอาคารเรียน A

สถานที่ก่อสร้าง

มหาวิทยาลัยราชภัฏเชียงใหม่ ศูนย์แม่สา

ออกแบบ

กองอาคารสถานที่  
 งานวิศวกรรมและสถาปัตยกรรม  
 โทร. 053-885357-8

นายเกษม ทานิตะ  
 หัวหน้างานวิศวกรรมและสถาปัตยกรรม

นายคณิง กาบกันทะ  
 ผู้อำนวยการกองอาคารสถานที่

เห็นชอบ

ผู้ช่วยศาสตราจารย์ ดร. ไกรสร ลักษณศิริ  
 ผู้ช่วยอธิการบดี

อนุมัติ

รองศาสตราจารย์ ดร.ชาติ มณีโกศล  
 อธิการบดี

แบบแสดง

รูปด้าน A

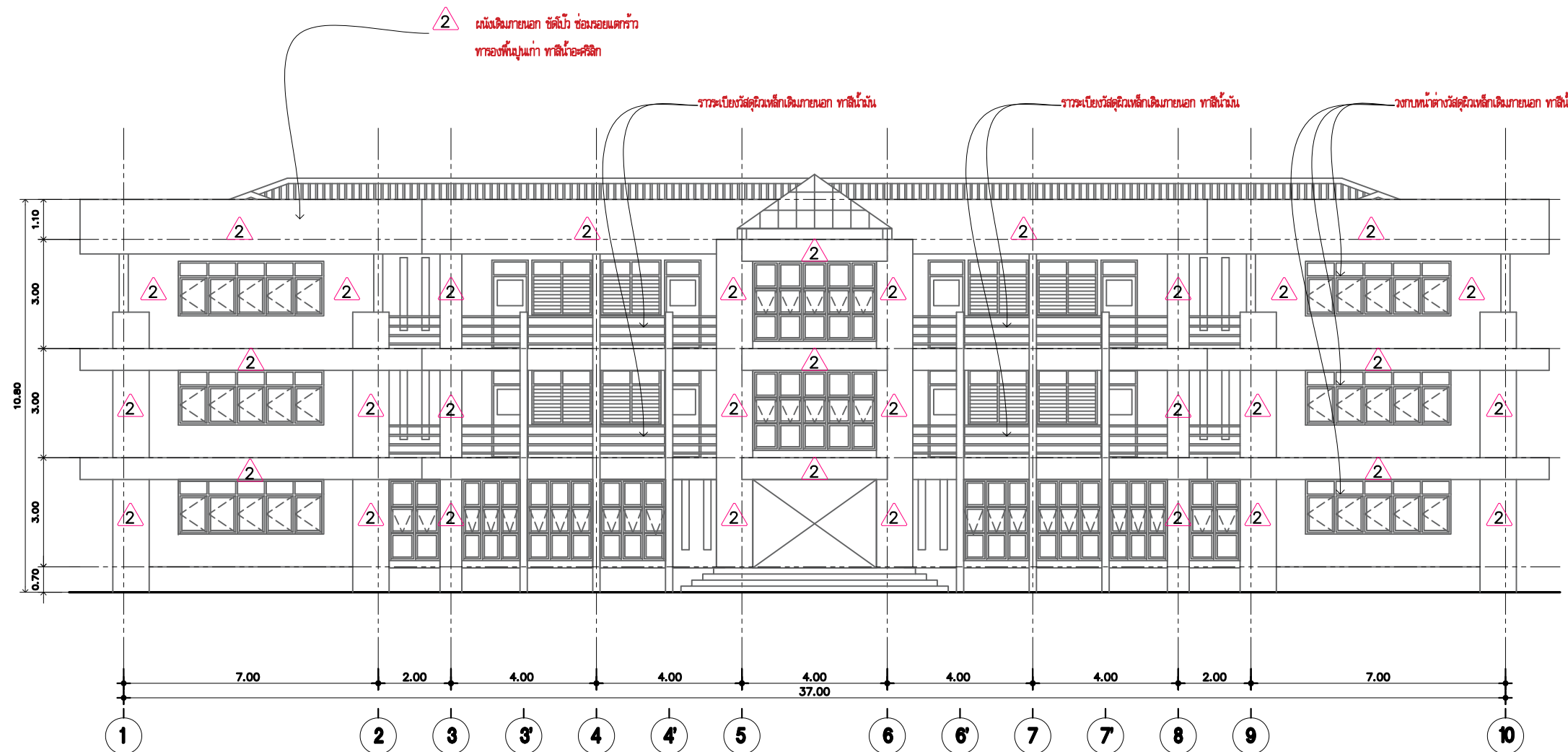
มาตราส่วน 1 : 150

วันที่ 30 / 05 / 2569

แผ่นที่/รวม

A-08

14



**รูปด้าน A**

มาตราส่วน 1 : 150

- 2 (ผนังก่ออิฐฉาบปูนเดิม) ผนังภายนอก ให้ทำการซัดไม้ ซ่อมรอยแตกร้าว ทาเน้ำยรองพื้นปูนเก่า ทาสีใหม่ด้วยสีน้ำอะคริลิก 100% ชนิดภายนอก (เจดสีเลือกภายหลัง)
- ก่อเหล็กทับหน้า ให้ใช้น้ำยรองพื้นปูนสูตรน้ำ ถ้าขนาดให้ใช้ผลิตภัณฑ์เดียวกันกับสีทับหน้า
- วัสดุเดิมเหล็กเดิม ให้ทำการซัด ทำความสะอาด ทาสีน้ำมันชนิด 2 in 1 (เจดสีเลือกภายหลัง)



มหาวิทยาลัยราชภัฏเชียงใหม่  
 กองอาคารสถานที่  
 งานวิศวกรรมและสถาปัตยกรรม  
 202 ถนนช้างเผือก ตำบลช้างเผือก  
 อำเภอเมือง จังหวัดเชียงใหม่ 50300  
 โทร. 053-885357-8

เจ้าของ

มหาวิทยาลัยราชภัฏเชียงใหม่

โครงการ

งานปรับปรุงซ่อมแซมอาคารเรียน A

สถานที่ก่อสร้าง

มหาวิทยาลัยราชภัฏเชียงใหม่ ศูนย์แม่สา

ออกแบบ

กองอาคารสถานที่  
 งานวิศวกรรมและสถาปัตยกรรม  
 โทร. 053-885357-8

นายเกษม ทาอินตะ  
 หัวหน้างานวิศวกรรมและสถาปัตยกรรม

นายคณิง กาบกันทะ  
 ผู้อำนวยการกองอาคารสถานที่

เห็นชอบ

ผู้ช่วยศาสตราจารย์ ดร. ไกรสร ลักษณศิริ  
 ผู้ช่วยอธิการบดี

อนุมัติ

รองศาสตราจารย์ ดร.ชาติ มณีโกศล  
 อธิการบดี

แบบแสดง

รูปด้าน B . รูปด้าน D

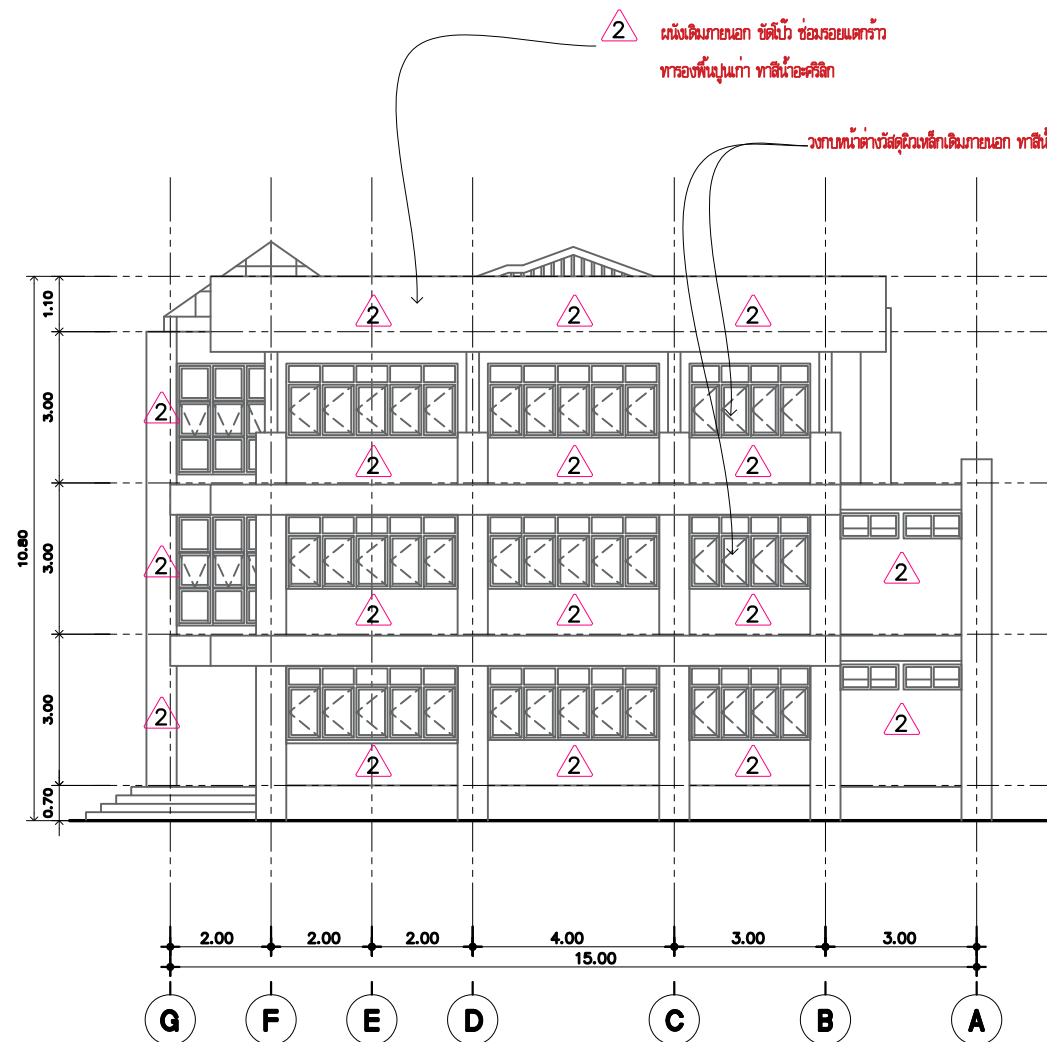
มาตราส่วน 1 : 150

วันที่ 30 / 05 / 2569

แผ่นที่/รวม

A-09

14



**รูปด้าน B**

มาตราส่วน 1 : 150

- 2 (ผนังก่ออิฐฉาบปูนเดิม) ผนังภายนอก ไม้ทำการชัดไม้ ซ่อมรอยแตกร้าว ทาหน้ายารองพื้นปูนเก่า ทาสีใหม่ด้วยสีน้ำอะคริลิก 100% ชนิดภายนอก (เจดสีเลือกภายหลัง)
- ก่อผนังทับหน้า ไม้ใช้น้ำยารองพื้นปูนสูตรน้ำ กำหนดให้ใช้ผลิตภัณฑ์เดียวกับกับสีทับหน้า
  - วัสดุฉนวนเหล็กเดิม ไม้ทำการชัด ทำความสะอาด ทาสีน้ำมันชนิด 2 in 1 (เจดสีเลือกภายหลัง)



มหาวิทยาลัยราชภัฏเชียงใหม่  
 กองอาคารสถานที่  
 งานวิศวกรรมและสถาปัตยกรรม  
 202 ถนนช้างเผือก ตำบลช้างเผือก  
 อำเภอเมือง จังหวัดเชียงใหม่ 50300  
 โทร. 053-885357-8

เจ้าของ

มหาวิทยาลัยราชภัฏเชียงใหม่

โครงการ

งานปรับปรุงซ่อมแซมอาคารเรียน A

สถานที่ก่อสร้าง

มหาวิทยาลัยราชภัฏเชียงใหม่ ศูนย์แม่สา

ออกแบบ

กองอาคารสถานที่  
 งานวิศวกรรมและสถาปัตยกรรม  
 โทร. 053-885357-8

นายเกษตร ทานิตะ  
 หัวหน้างานวิศวกรรมและสถาปัตยกรรม

นายคณิง กาบกันทะ  
 ผู้อำนวยการกองอาคารสถานที่

เห็นชอบ

ผู้ช่วยศาสตราจารย์ ดร. ไกรสร ลักขณศิริ  
 ผู้ช่วยอธิการบดี

อนุมัติ

รองศาสตราจารย์ ดร.ชาติ มณีโกศล  
 อธิการบดี

แบบแสดง

รูปด้าน c

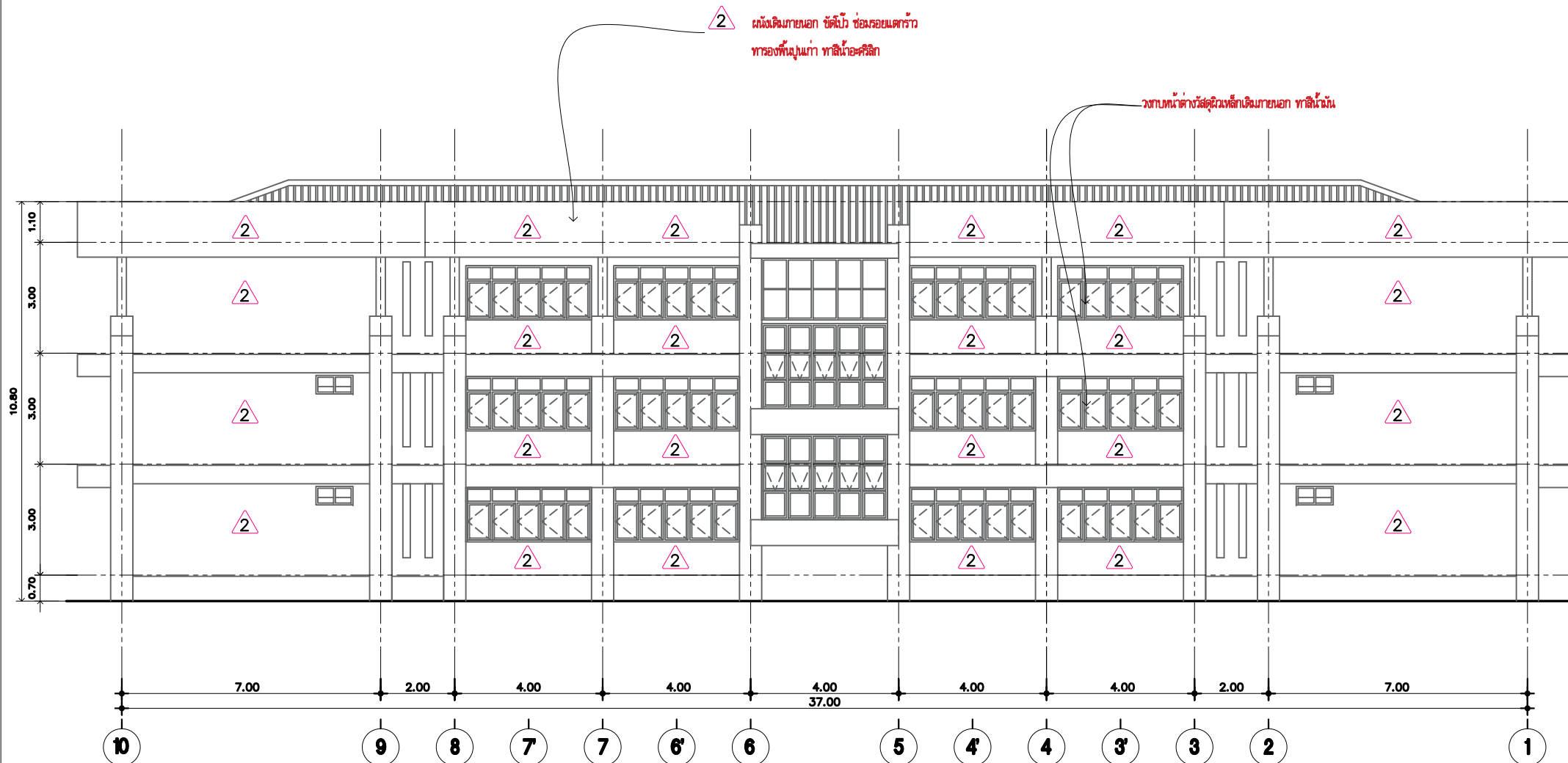
มาตราส่วน 1 : 150

วันที่ 30 / 05 / 2569

แผ่นที่/รวม

A-10

14



รูปด้าน c  
 มาตราส่วน 1 : 150

- 2 (ผนังก่ออิฐฉาบปูนเดิม) ผนังภายนอก ให้ทำการขัดผิว ซ่อมรอยแตกร้าว  
 ทาน้ำยรองพื้นปูนเก่า ทาสีใหม่ด้วยสีน้ำอะครีลิก 100% ชนิดภายนอก (เจตสีเลือกภายหลัง)  
 - ก่อนทาสีกับพื้น ให้ใช้น้ำยรองพื้นปูนสูตรน้ำ กำกับผนังที่ใช้ผลิตภัณฑ์เดียวกันกับสีกับพื้น  
 - วัสดุฉนวนหลังเดิม ให้ทำการขัด ทำความสะอาด ทาสีผนังชนิด 2 in 1 (เจตสีเลือกภายหลัง)



มหาวิทยาลัยราชภัฏเชียงใหม่  
 กองอาคารสถานที่  
 งานวิศวกรรมและสถาปัตยกรรม  
 202 ถนนช้างเผือก ตำบลช้างเผือก  
 อำเภอเมือง จังหวัดเชียงใหม่ 50300  
 โทร. 053-885357-8

เจ้าของ

มหาวิทยาลัยราชภัฏเชียงใหม่

โครงการ

งานปรับปรุงซ่อมแซมอาคารเรียน A

สถานที่ก่อสร้าง

มหาวิทยาลัยราชภัฏเชียงใหม่ ศูนย์แม่สะ

ออกแบบ

กองอาคารสถานที่  
 งานวิศวกรรมและสถาปัตยกรรม  
 โทร. 053-885357-8

นายเกษม ทาอินตะ  
 หัวหน้างานวิศวกรรมและสถาปัตยกรรม

นายคณิง กาบกันทะ  
 ผู้อำนวยการกองอาคารสถานที่

เห็นชอบ

ผู้ช่วยศาสตราจารย์ ดร. ไกรสร ลักขณวิศิ  
 ผู้ช่วยอธิการบดี

อนุมัติ

รองศาสตราจารย์ ดร.ชาติ มณีโกศล  
 อธิการบดี

แบบแสดง

รูปด้าน B , รูปด้าน D

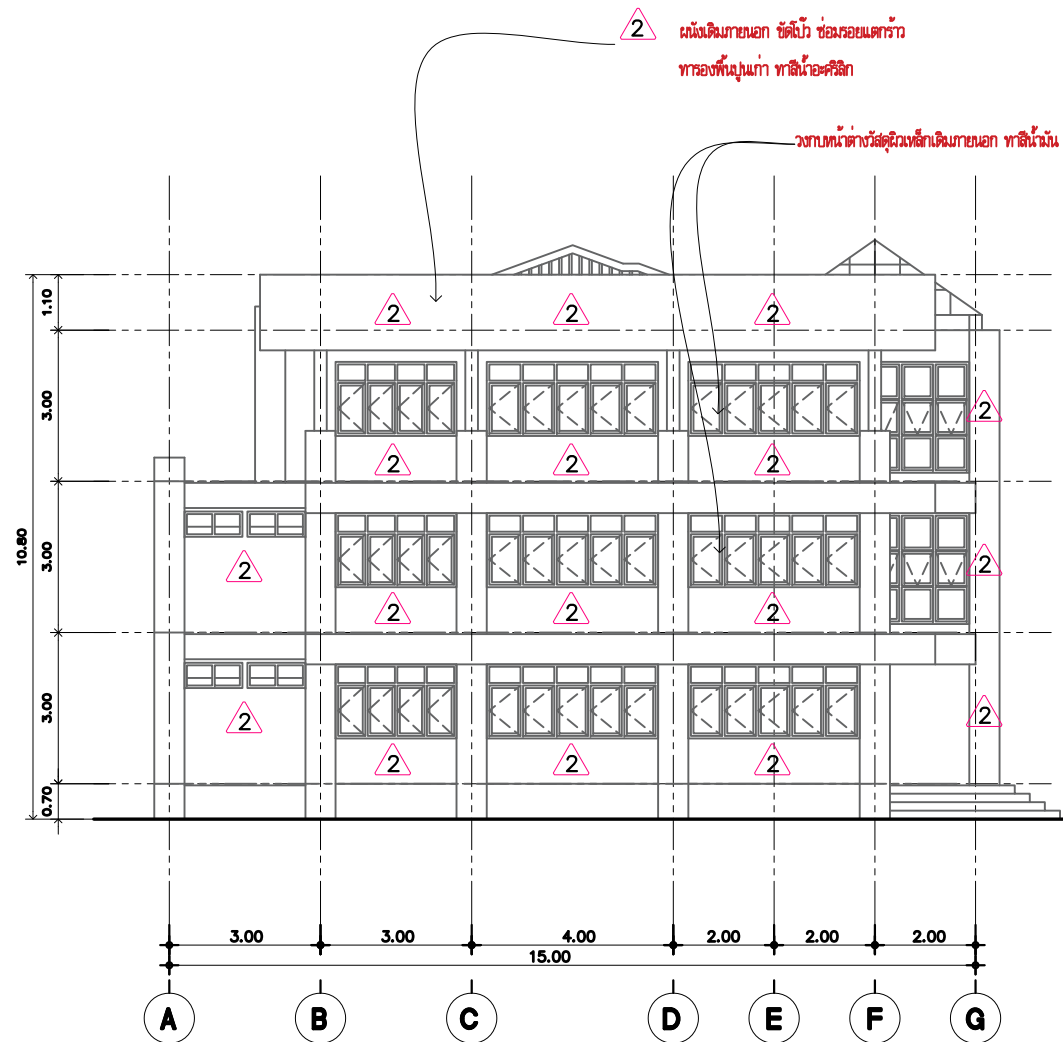
มาตราส่วน 1 : 150

วันที่ 30 / 05 / 2569

แผ่นที่/รวม

A-11

14



**รูปด้าน D**

มาตราส่วน 1 : 150

- 2 (ผนังก่ออิฐฉาบปูนเดิม) ผนังภายนอก ให้ทำการซัดไม้ ซ่อมรอยแตกร้าว ทาสีใหม่ด้วยสีน้ำอะครีลิค 100% ชนิดภายนอก (เจดสีเลือกภายหลัง)
- ก่อนทาสีกับหน้า ไม้ใช้น้ำยารองพื้นปูนสูตรน้ำ ถ้าชนิดให้ใช้ผลิตภัณฑ์เดียวกันกับสีกับหน้า
- วัสดุผิวเหล็กเดิม ให้ทำการซัด ทำความสะอาด ทาสีน้ำมันชนิด 2 in 1 (เจดสีเลือกภายหลัง)



มหาวิทยาลัยราชภัฏเชียงใหม่  
 กองอาคารสถานที่  
 งานวิศวกรรมและสถาปัตยกรรม  
 202 ถนนช้างเผือก ตำบลช้างเผือก  
 อำเภอเมือง จังหวัดเชียงใหม่ 50300  
 โทร. 053-885357-8

เจ้าของ  
 มหาวิทยาลัยราชภัฏเชียงใหม่

โครงการ  
 งานปรับปรุงซ่อมแซมอาคารเรียน A

สถานที่ก่อสร้าง  
 มหาวิทยาลัยราชภัฏเชียงใหม่ ศูนย์แม่สา

ออกแบบ  
 กองอาคารสถานที่  
 งานวิศวกรรมและสถาปัตยกรรม  
 โทร. 053-885357-8

นายเกษม ต. ทานิตะ  
 หัวหน้างานวิศวกรรมและสถาปัตยกรรม

นายคณิง กาบกันทะ  
 ผู้อำนวยการกองอาคารสถานที่

เห็นชอบ  
 ผู้ช่วยศาสตราจารย์ ดร. ไกรสร ลักขณศิริ  
 ผู้ช่วยอธิการบดี

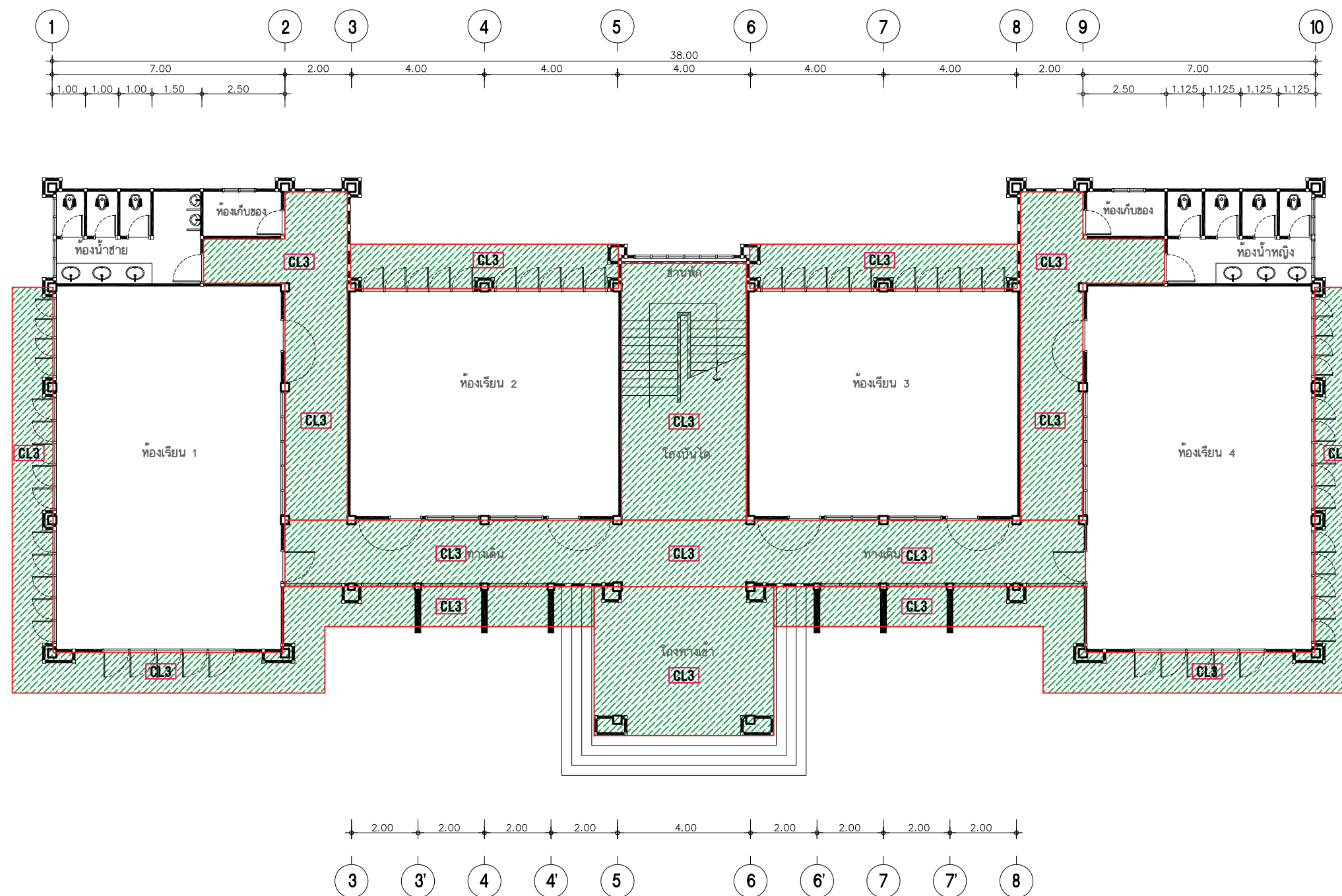
อนุมัติ  
 รองศาสตราจารย์ ดร. ชชาติ มณีโกศล  
 อธิการบดี

แบบแสดง  
 แปลนงานปรับปรุงฝ้าเพดานชั้น 1

มาตราส่วน 1 : 150

วันที่ 30 / 05 / 2569

แผ่นที่/รวม A-12 / 14



แปลนงานปรับปรุงฝ้าเพดานชั้น 1  
 1 : 150

รายการปรับปรุง

งานผนัง	งานพื้น	งานฝ้าเพดาน
1 (ผนังก่ออิฐฉาบปูนเดิม) ผนังภายใน ให้ทำการขัดผิว ซ่อมรอยแตกกร้าว ทาน้ำยรองพื้นปูนเก่า ทาสีใหม่ด้วยสีน้ำอะครีลิค 100% ชนิดภายใน (เจดสีเลือกภายหลัง)	F1 พื้นงานสาด คสล. เดิม ทำระบบกันซึมประเภทโพลีเอธิลีนเทน โดยทำความสะอาด ขัดผิวพื้น ปรับแต่งผิวหน้า ซ่อมแซมรอยร้าว ปรับพื้นที่ไม่เรียบเป็นแอ่งด้วยปูนฉาบพื้นบาง แต่งผิวหน้าให้เรียบเสมอ ทาระบบกันซึมตามมาตรฐานผู้ผลิต	CL1 ฝ้าเพดานยิปซัมฉาบเรียบ (เดิม) ติดตั้งฝ้าเพดานยิปซัม ธรรมดา ขนาด 1.20x2.40 m. ทนไฟ 9 mm. รอยต่อฉาบเรียบ ทาสีน้ำอะครีลิค (เจดสีเลือกภายหลัง) โครงสร้างเหล็กทาบสังกะสี
2 (ผนังก่ออิฐฉาบปูนเดิม) ผนังภายนอก ให้ทำการขัดผิว ซ่อมรอยแตกกร้าว ทาน้ำยรองพื้นปูนเก่า ทาสีใหม่ด้วยสีน้ำอะครีลิค 100% ชนิดภายนอก (เจดสีเลือกภายหลัง)		CL2 ฝ้าเพดานยิปซัมฉาบเรียบ (เดิม) ติดตั้งฝ้าเพดานยิปซัม ทนชื้น ขนาด 1.20x2.40 m. ทนไฟ 9 mm. รอยต่อฉาบเรียบ ทาสีน้ำอะครีลิค (เจดสีเลือกภายหลัง) โครงสร้างเหล็กทาบสังกะสี
<b>งานทาสี</b> - ก่อนทาสีทับหน้า ให้ใช้น้ำยรองพื้นปูนสูตรน้ำ กำหนดให้ใช้ผลิตภัณฑ์เดียวกันกับสีทับหน้า - วัสดุผิวเดิมเดิม ให้ทำการขัด ทำความสะอาด ทาสีน้ำมันชนิด 2 in 1 (เจดสีเลือกภายหลัง)		CL3 ฝ้าเพดาน (เดิม) ทำความสะอาด ขัดผิว ซ่อมแซมตกแต่งผิว ทาสีน้ำอะครีลิค ชนิดด้าน (เจดสีเลือกภายหลัง)



มหาวิทยาลัยราชภัฏเชียงใหม่  
 กองอาคารสถานที่  
 งานวิศวกรรมและสถาปัตยกรรม  
 202 ถนนช้างเผือก ตำบลช้างเผือก  
 อำเภอเมือง จังหวัดเชียงใหม่ 50300  
 โทร. 053-885357-8

เจ้าของ  
 มหาวิทยาลัยราชภัฏเชียงใหม่

โครงการ  
 งานปรับปรุงซ่อมแซมอาคารเรียน A

สถานที่ก่อสร้าง  
 มหาวิทยาลัยราชภัฏเชียงใหม่ ศูนย์แม่สะ

ออกแบบ  
 กองอาคารสถานที่  
 งานวิศวกรรมและสถาปัตยกรรม  
 โทร. 053-885357-8

นายเกษม ตาอินตะ  
 หัวหน้างานวิศวกรรมและสถาปัตยกรรม

นายคณิง กาบกันทะ  
 ผู้อำนวยการกองอาคารสถานที่

เห็นชอบ  
 ผู้ช่วยศาสตราจารย์ ดร. ไกรสร ลักขณศิริ  
 ผู้ช่วยอธิการบดี

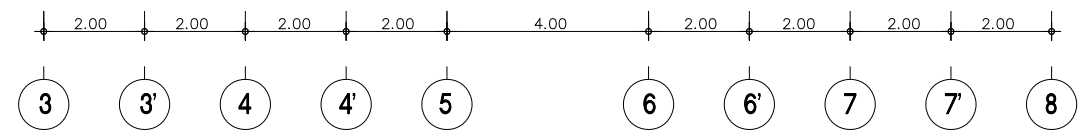
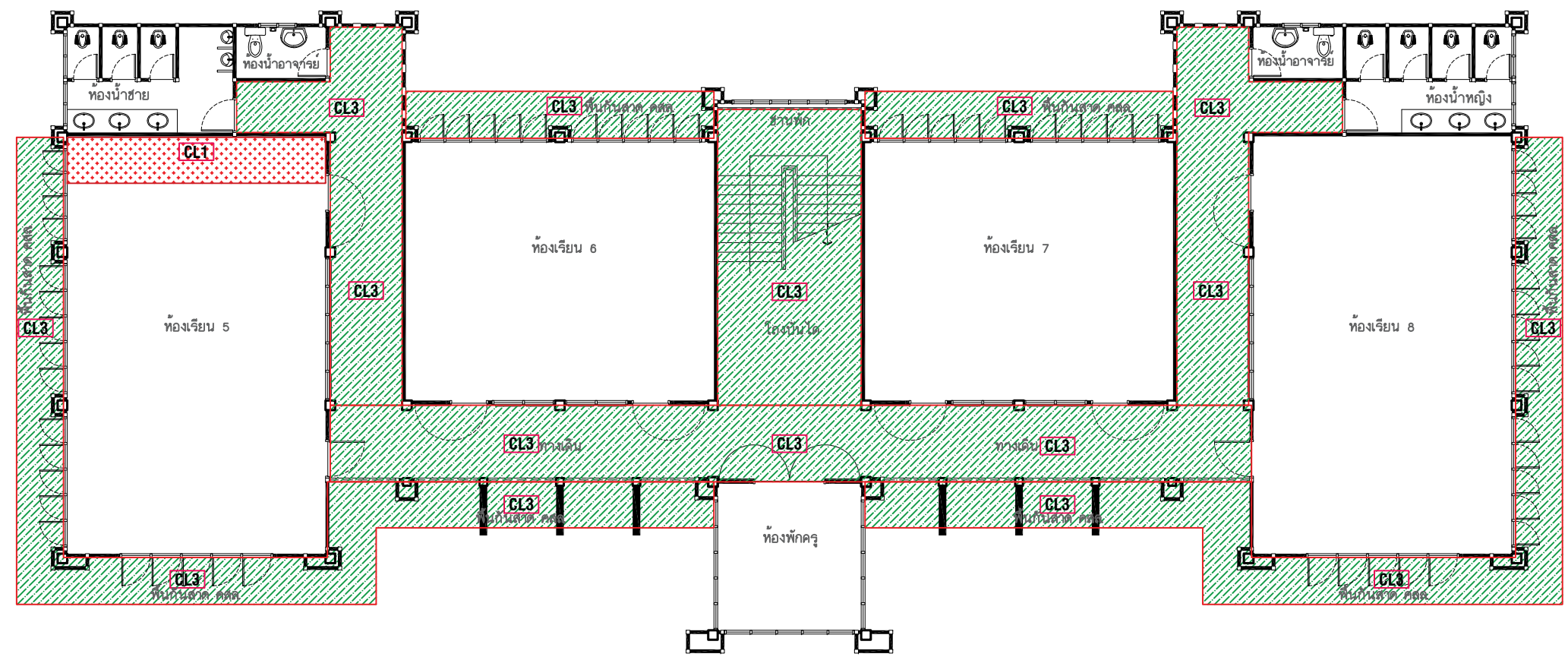
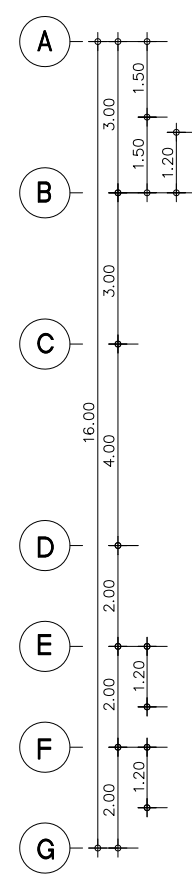
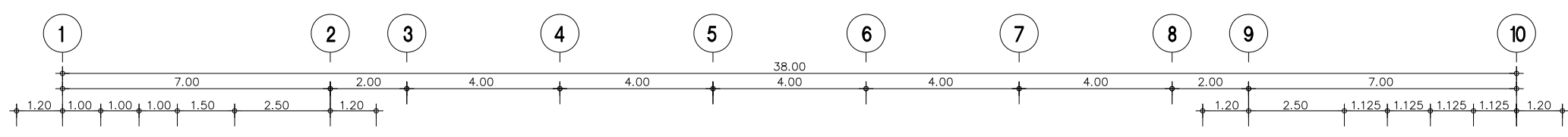
อนุมัติ  
 รองศาสตราจารย์ ดร.ชาติ มณีโกศล  
 อธิการบดี

แบบแสดง  
 แปลนงานปรับปรุงฝ้าเพดานชั้น 2

มาตราส่วน 1 : 150

วันที่ 30 / 05 / 2569

แผ่นที่/รวม A-13 / 14



แปลนงานปรับปรุงฝ้าเพดานชั้น 2  
 มาตรฐาน 1 : 150

รายการปรับปรุง

งานผนัง	งานพื้น	งานฝ้าเพดาน
1 (ผนังก่ออิฐฉาบปูนเดิม) ผนังภายใน ให้ทำการขัดผิว ซ่อมรอยแตกร้าว ทาฉาบยารองพื้นปูนเก่า ทาสีใหม่ด้วยสีน้ำอะครีลิค 100% ชนิดภายใน (เจดสีเลือกภายหลัง)	F1 พื้นบ้านลาด คสล. เดิม ทำระบบกันซึมประเภทโพลียูรีเทน โดยทำความสะอาด ขัดผิวพื้น ปรับแต่งผิวหน้า ซ่อมแซมรอยร้าว ปรับพื้นที่ไม่เรียบเป็นแอ่งด้วยปูนฉาบพื้นบาง แต่งผิวหน้าให้เรียบเสมอ ทาระบบกันซึมตามมาตรฐานผู้ผลิต	CL1 ฝ้าเพดานยิปซัมฉาบเรียบ (เดิม) ติดตั้งฝ้าเพดานยิปซัม ธรรมดา ขนาด 1.20x2.40 m. ทนไฟ 9 mm. รอยต่อฉาบเรียบ ทาสีน้ำอะครีลิค (เจดสีเลือกภายหลัง) โครงสร้างเหล็กทาบสังกะสี
2 (ผนังก่ออิฐฉาบปูนเดิม) ผนังภายนอก ให้ทำการขัดผิว ซ่อมรอยแตกร้าว ทาฉาบยารองพื้นปูนเก่า ทาสีใหม่ด้วยสีน้ำอะครีลิค 100% ชนิดภายนอก (เจดสีเลือกภายหลัง)		CL2 ฝ้าเพดานยิปซัมฉาบเรียบ (เดิม) ติดตั้งฝ้าเพดานยิปซัม ทนชื้น ขนาด 1.20x2.40 m. ทนไฟ 9 mm. รอยต่อฉาบเรียบ ทาสีน้ำอะครีลิค (เจดสีเลือกภายหลัง) โครงสร้างเหล็กทาบสังกะสี
<b>งานทาสี</b> - ก่อนทาสีทับหน้า ให้ใช้น้ำยารองพื้นปูนสูตรน้ำ กำหนดให้ใช้ผลิตภัณฑ์เดียวกันกับสีทับหน้า - วัสดุผิวเหล็กเดิม ให้ทำการขัด ทำความสะอาด ทาสีน้ำมันชนิด 2 in 1 (เจดสีเลือกภายหลัง)		CL3 ฝ้าเพดาน (เดิม) ทำความสะอาด ขัดผิว ซ่อมแซมตกแต่งผิว ทาสีน้ำอะครีลิค ชนิดด้าน (เจดสีเลือกภายหลัง)



มหาวิทยาลัยราชภัฏเชียงใหม่  
 กองอาคารสถานที่  
 งานวิศวกรรมและสถาปัตยกรรม  
 202 ถนนช้างเผือก ตำบลช้างเผือก  
 อำเภอเมือง จังหวัดเชียงใหม่ 50300  
 โทร. 053-885357-8

เจ้าของ  
 มหาวิทยาลัยราชภัฏเชียงใหม่

โครงการ  
 งานปรับปรุงซ่อมแซมอาคารเรียน A

สถานที่ก่อสร้าง  
 มหาวิทยาลัยราชภัฏเชียงใหม่ ศูนย์แม่สา

ออกแบบ  
 กองอาคารสถานที่  
 งานวิศวกรรมและสถาปัตยกรรม  
 โทร. 053-885357-8

นายเกษม ทาอินตะ  
 หัวหน้างานวิศวกรรมและสถาปัตยกรรม  
 นายคณิง กาบกันทะ  
 ผู้อำนวยการกองอาคารสถานที่

เห็นชอบ  
 ผู้ช่วยศาสตราจารย์ ดร. ไกรสร ลักขณศิริ  
 ผู้ช่วยอธิการบดี

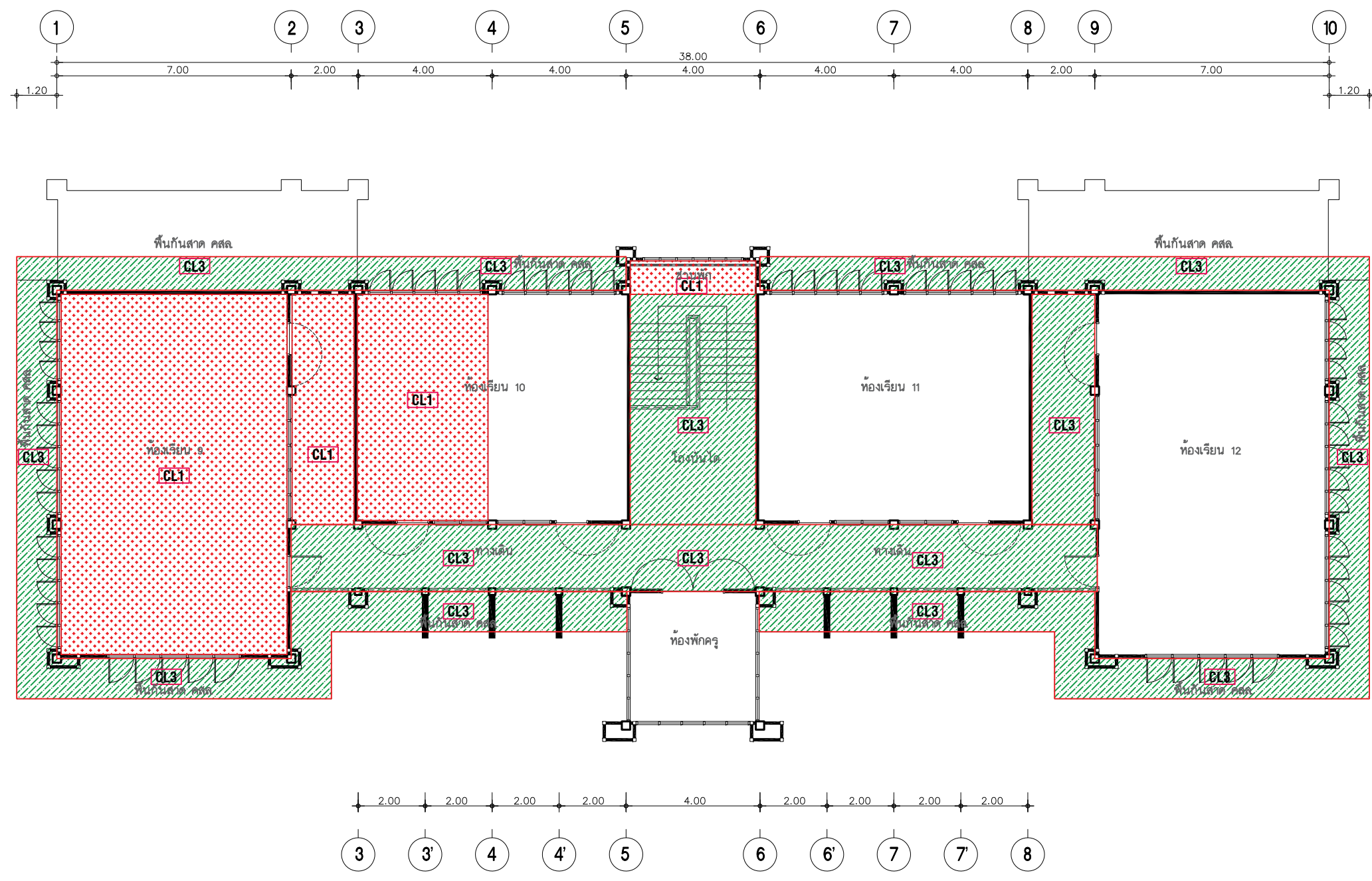
อนุมัติ  
 รองศาสตราจารย์ ดร.ชาติ มณีโกศล  
 อธิการบดี

แบบแสดง  
 แปลนงานปรับปรุงฝ้าเพดานชั้น 3

มาตราส่วน 1 : 150

วันที่ 30 / 05 / 2569

แผ่นที่/รวม A-14 / 14



แปลนงานปรับปรุงฝ้าเพดานชั้น 3  
 มาตรฐาน 1 : 150

รายการปรับปรุง

งานผนัง	งานพื้น	งานฝ้าเพดาน
1 (ผนังก่ออิฐฉาบปูนเดิม) ผนังภายใน ให้ทำการขัดผิว ซ่อมรอยแตกกร้าว ทาน้ำยรองพื้นปูนเก่า ทาสีใหม่ด้วยสีน้ำอะครีลิค 100% ชนิดภายใน (เจดสีเลือกภายหลัง)	F1 พื้นกันสาด คสล. เดิม ทำระบบกันซึมประเภทโพลียูรีเทน โดยทำความสะอาด ขัดผิวพื้น ปรับแต่งผิวหน้า ซ่อมแซมรอยร้าว ปรับพื้นที่ไม่เรียบเป็นแอ่งด้วยปูนฉาบพื้นบาง แต่งผิวหน้าให้เรียบเสมอ ทาระบบกันซึมตามมาตรฐานผู้ผลิต	CL1 ฝ้าเพดานยิปซัมฉาบเรียบ (เดิม) ติดตั้งฝ้าเพดานยิปซัม ธรรมดา ขนาด 1.20x2.40 m. ทนไฟ 9 mm. รอยต่อฉาบเรียบ ทาสีน้ำอะครีลิค (เจดสีเลือกภายหลัง) โครงสร้างเหล็กทาบสังกะสี
2 (ผนังก่ออิฐฉาบปูนเดิม) ผนังภายนอก ให้ทำการขัดผิว ซ่อมรอยแตกกร้าว ทาน้ำยรองพื้นปูนเก่า ทาสีใหม่ด้วยสีน้ำอะครีลิค 100% ชนิดภายนอก (เจดสีเลือกภายหลัง)		CL2 ฝ้าเพดานยิปซัมฉาบเรียบ (เดิม) ติดตั้งฝ้าเพดานยิปซัม ทนชื้น ขนาด 1.20x2.40 m. ทนไฟ 9 mm. รอยต่อฉาบเรียบ ทาสีน้ำอะครีลิค (เจดสีเลือกภายหลัง) โครงสร้างเหล็กทาบสังกะสี
<b>งานทาสี</b> - ก่อนทาสีทับหน้า ให้ใช้น้ำยรองพื้นปูนสูตรน้ำ กำหนดให้ใช้ผลิตภัณฑ์เดียวกันกับสีทับหน้า - วัสดุผิวเดิม ให้ทำการขัด ทำความสะอาด ทาสีน้ำมันชนิด 2 in 1 (เจดสีเลือกภายหลัง)		CL3 ฝ้าเพดาน (เดิม) ทำความสะอาด ขัดผิว ซ่อมแซมตกแต่งผิว ทาสีน้ำอะครีลิค ชนิดด้าน (เจดสีเลือกภายหลัง)